

1. Работа с адресным классификатором (КЛАДР - ФИАС).

Для обеспечения корректной выгрузки адресных данных учащихся во внешние файлы (например, в Сбербанк для открытия новых счетов учащимся) рекомендуется вводить контактные данные в формате адресного классификатора.

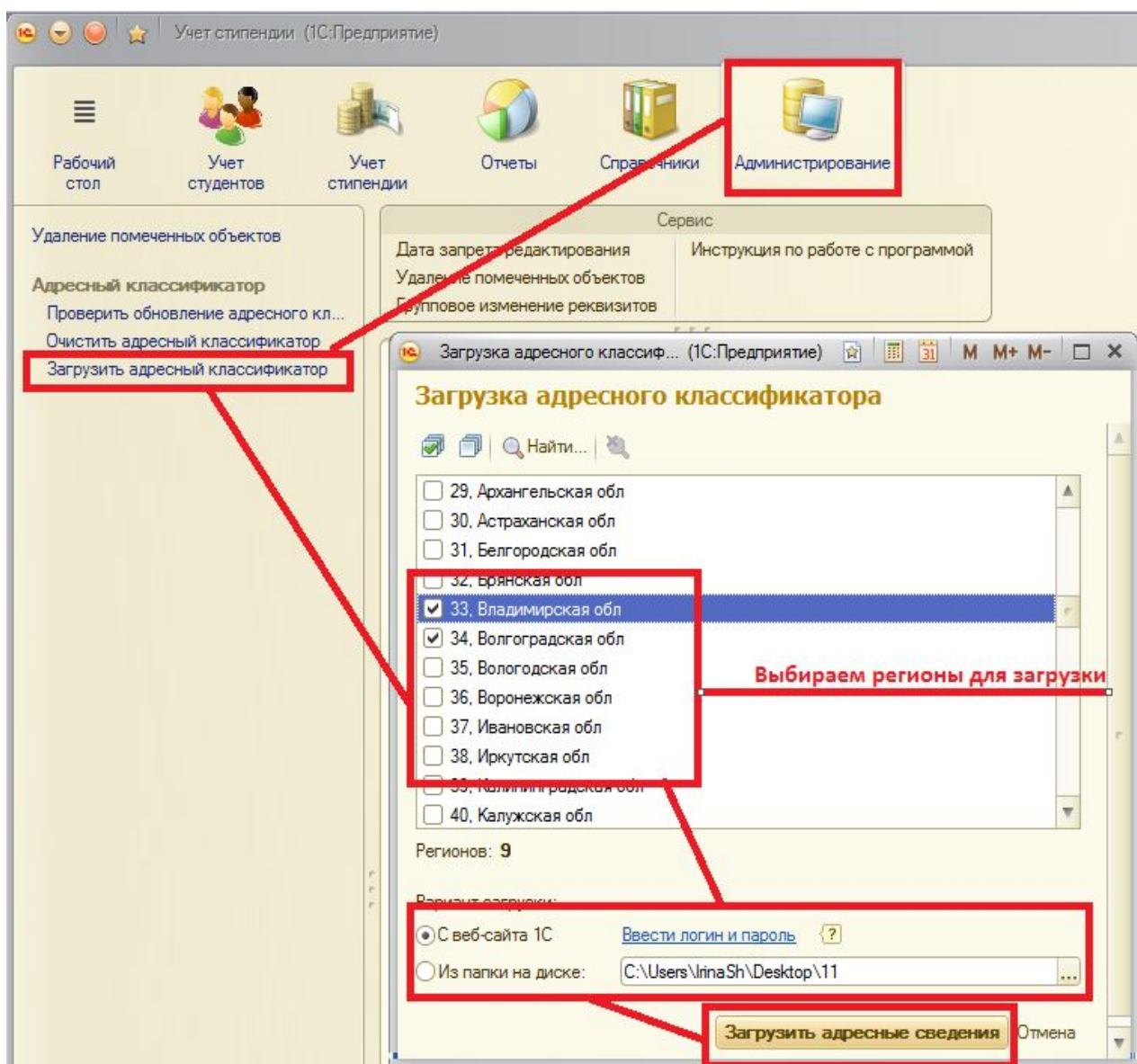
Для загрузки необходимых регионов выбираем пункты меню "АДМИНИСТРИРОВАНИЕ" - "Загрузить адресный классификатор".

Далее указываем необходимые регионы и выбираем способ загрузки.

- если есть доступ к сети Интернет, то удобно выбрать вариант "с Веб сайта 1С", для загрузки следует указать Ваш пароль от сайта "https://users.v8.1c.ru/ "

- если нет доступа к сети Интернет, либо скорость соединения недостаточная, то можно выбрать вариант "Из папки на диске". Предварительно требуется скачать файлы с данными классификатора с сайта 1С:ИТС, поместить их в каталог на Вашем компьютере и указать путь к каталогу.

Адрес для скачивания: <https://its.1c.ru/download/fias>



Внимание!

- рекомендуем периодически (не реже 1 раза в месяц, квартал) обновлять адресный классификатор.
- рекомендуем через загрузкой классификатора его очищать.

