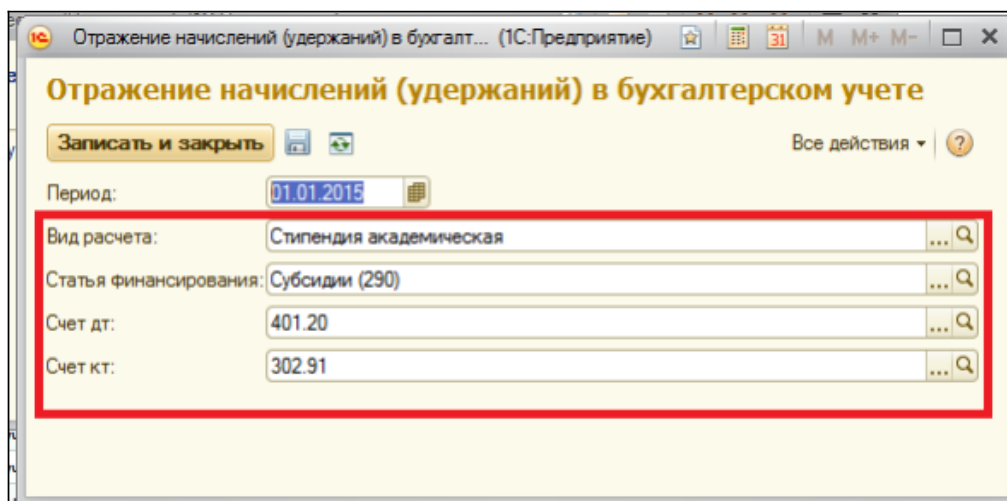
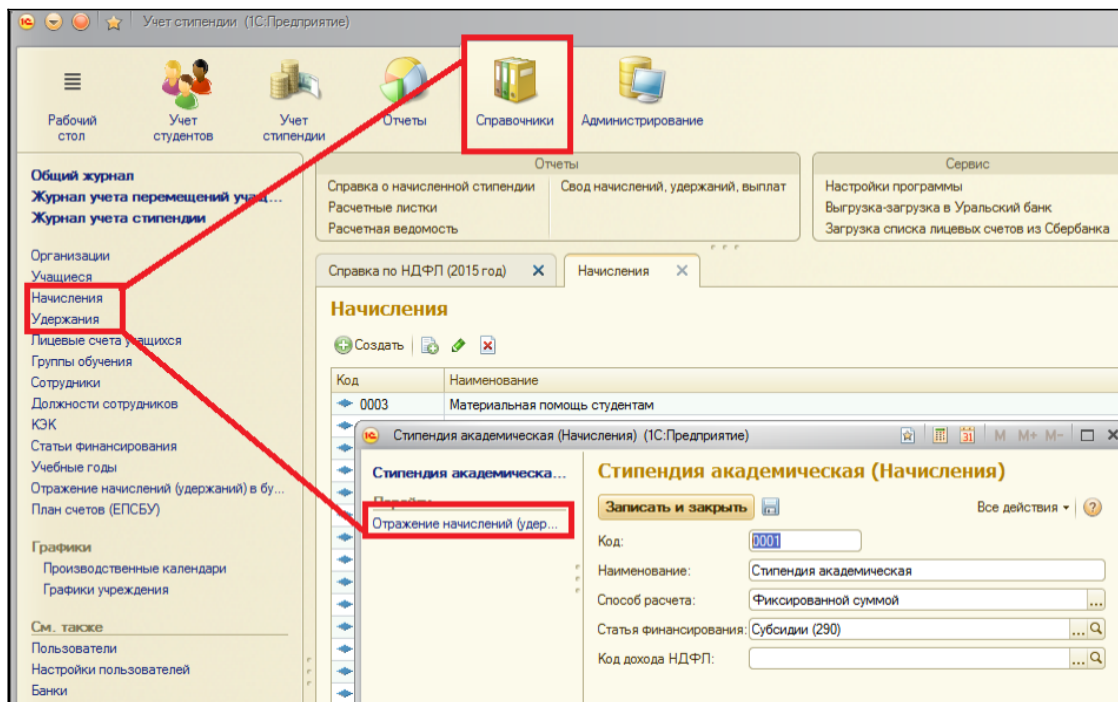


Для формирования данных о бухгалтерских проводках необходимо выполнить настройки отражения начислений и удержаний в учете.

В пункте меню Справочники следует открыть справочники «Начисления» и «Удержания», нажать ссылку «Отражение начислений (удержаний) в бухгалтерском учете» и ввести сведения о счетах учета.



После заполнения элементов справочников «Начисления» и «Удержания» можно сформировать «Отчет по проводкам».

Отчеты

Свод начислений, удержаний, выплат
Расчетные листки
Справка по начисленной стипендии

Справка по форме организации о начисленной стипендии (БГК)
Справка по форме организации о начисленной стипендии
Отчет по проводкам (журнал-ордер)

Расчетная ведомость
Свод задолженности (настраиваемый)
Свод начислений (настраиваемый)

Свод начислений и выплат

Справка по НДФЛ (2015 год) X
Идентификаторы объектов метаданных X
Статьи финансирования, Виды расчета, Учащиеся X
Начисление стипендии X

Статьи финансирования, Виды расчета, Учащиеся

Период отчета: Произвольный... 01.09.2015 - 30.09.2015

ФИОИсполнителя: _____

Организация: _____

Отбор по источнику финансирования: Субсидии (290)

Сформировать Настройки... Варианты отчета Найти...

Журнал операций № 6

Отчет не сформирован. Нажмите "Сформировать" для получения отчета.

Источник финансирования: Субсидии (290)
Единица измерения: Рубли

Показатель	КЭК	КФО	Счет дт	Счет кт	Начислено
Вид расчета					
Премия за участие в общественной жизни колледжа	290	5 (Субсидии на иные цели)			2 000,00
Стипендия академическая	290	5 (Субсидии на иные цели)	401.20	302.91	326,00
2. К удержанию					260,00
НДФЛ	290	5 (Субсидии на иные цели)	303.01	302.91	260,00

Исполнитель: _____